

**"КРАНЫ ГРУЗОПОДЪЕМНЫЕ. ТЕРМИНЫ И ОПРЕДЕЛЕНИЯ. ГОСТ 27555-87" (утв.
Постановлением Госстандарта СССР от 24.12.87 N 4926)**

Дата введения 01.01.89

ИНФОРМАЦИОННЫЕ ДАННЫЕ

1. ВНЕСЕН Министерством строительного, дорожного и коммунального машиностроения СССР
2. ПОСТАНОВЛЕНИЕМ Государственного комитета СССР по стандартам от 24.12.87 N 4926 введен в действие государственный стандарт СССР ГОСТ 27555-87, в качестве которого непосредственно применен международный стандарт ИСО 4306/1-85, с 01.01.89.
3. Срок проверки - 1992 г.
4. Введен впервые

Настоящий стандарт устанавливает термины и определения понятий в области краностроения.

Настоящий стандарт распространяется на все основные виды грузоподъемных кранов, их параметры и узлы.

Термины, устанавливаемые настоящим стандартом, обязательны для применения во всех видах документации и литературы, входящих в сферу действия стандартизации или использующих результаты этой деятельности.

Стандартизованные термины с определениями приведены в табл. 1.

Для каждого понятия установлен один стандартизованный термин.

Применение терминов - синонимов стандартизованного термина не допускается.

Приведенные определения можно, при необходимости, изменить, введя в них производные признаки, раскрывая значение используемых в них терминов, указывая объекты, входящие в объем определяемого понятия. Изменения не должны нарушать объем и содержание понятий, определенных в данном стандарте.

В табл. 1 к терминам приведены схемы.

В табл. 1 в качестве справочных приведены иноязычные эквиваленты стандартизованных терминов на английском (Е) и французском (F) языках.

Алфавитные указатели содержащихся в стандарте терминов на русском языке и их иноязычных эквивалентов приведены в табл. 2-4.

Таблица 1

Термин	Определение	Схема
ОБЩИЕ ПОНЯТИЯ		
1. Кран грузоподъемный	Машина циклического действия, предназначенная	-

для подъема и перемещения в пространстве груза, подвешенного с помощью крюка или удерживаемого другим грузозахватным органом

Классификация кранов по конструкции

2. Кран мостового типа

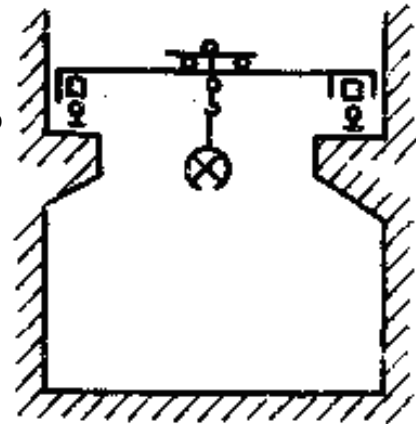
Кран, у которого грузозахватный орган подвешен к грузовой тележке, тали или стреловому крану, перемещающимся по мосту

(E) Overhead type crane

(F) Appareil de levage du type pont

3. Кран мостовой

Кран мостового типа, несущие элементы конструкции которого опираются непосредственно на подкрановый путь

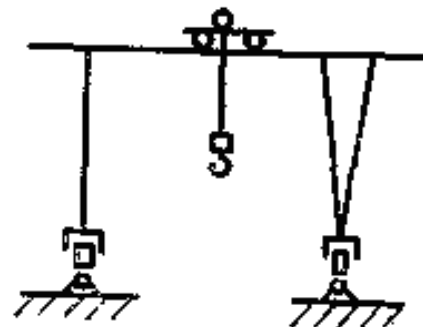


(E) Overhead travelling crane

(F) Pont roulant

4. Кран козловой

Кран мостового типа, несущие элементы конструкции которого опираются на подкрановый путь с помощью двух опорных стоек

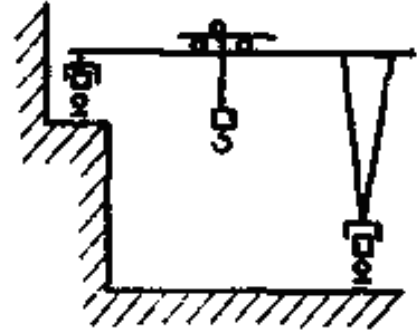


(E) Portal bridge crane

(F) Pont portique

5. Кран полукозловой

Кран мостового типа, несущие элементы конструкции которого опираются на подкрановый путь, с одной стороны, а с другой - с помощью опорной стойки

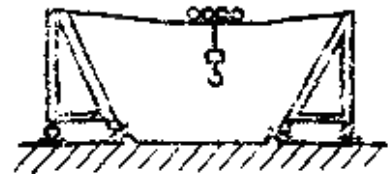


(E) Semi-portal bridge crane
(F) Pont semi-portique

6. Кран кабельного типа Кран, у которого грузозахватный орган подвешен к грузовой тележке, перемещающейся по несущим канатам, закрепленным на двух опорах

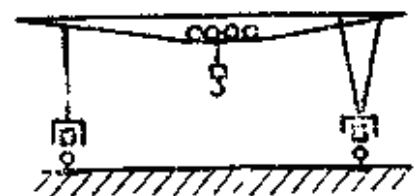
(E) Cable type crane
(F) Appareil de levage du type blondin

7. Кран кабельный Кран, несущими элементами у которого являются канаты, закрепленные в верхней части опорных мачт



(E) Cable crane
(F) Blondin

8. Кран кабельный мостовой Кран, несущими элементами у которого являются канаты, закрепленные на концах моста, установленного на опорных стойках

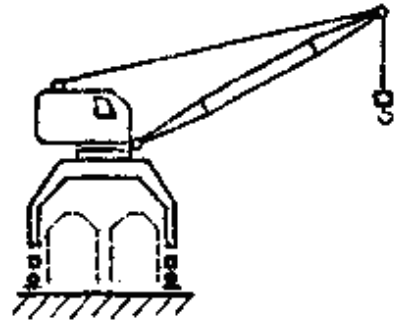


(E) Portal cable crane
(F) Pont portique a cable

9. Кран стрелового типа Кран, у которого грузозахватный орган подвешен к стреле или тележке, перемещающейся по стреле

(E) Jib type crane
(F) Appareil de levage du type grue

10. Кран порталый Кран стрелового типа передвижной, поворотный на портале, предназначенном для пропуска железнодорожного или автомобильного транспорта

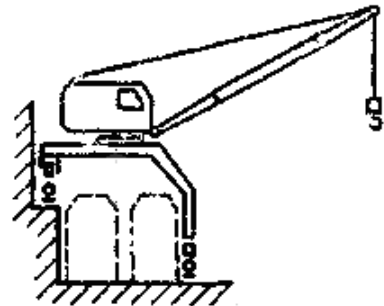


(E) Portal slewing crane

(F) Grue orientable
sur portique

11. Кран полупортальный

Кран стрелового типа
передвижной, поворотный,
на полупортале,
предназначенном для
пропуска
железнодорожного или
автомобильного транспорта



12. Кран стреловой
самоходный

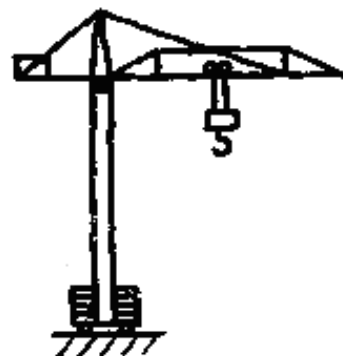
Кран стрелового типа,
который может быть
снабжен
башенно-стреловым
оборудованием и может
перемещаться с грузом или
без груза, не требуя
специальных путей, и
устойчивость которого
обеспечивается за счет
силы тяжести

(E) Mobile crane

(F) Grue mobile

13. Кран башенный

Кран стрелового типа
поворотный со стрелой,
закрепленной в верхней
части вертикально
расположенной башни.

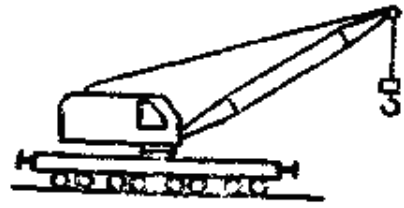


(E) Tower crane

(F) Grue a tour

14. Кран железнодорожный

Кран стрелового типа,
смонтированный на
платформе,
передвигающейся по
железнодорожному пути

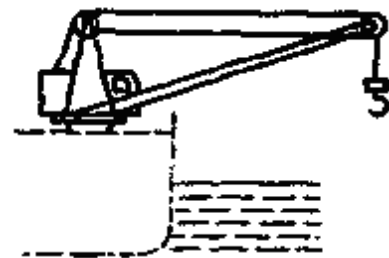


(E) Railway crane
 (F) Grue sur voie ferree
 15. Кран плавучий

Кран стрелового типа на самоходном или несамоходном понтоне, предназначенном для его установки и передвижения

(E) Floating crane
 (F) Grue flottante
 16. Кран стреловой судовой

Кран стрелового типа поворотный, установленный на борту судна и предназначенный для его загрузки и разгрузки

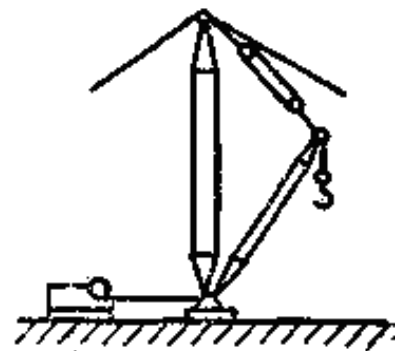


(E) Deck crane
 (F) Grue de bord
 17. Кран мачтовый

Кран стрелового типа поворотный, со стрелой, закрепленной шарнирно на мачте, имеющей нижнюю и верхнюю опоры

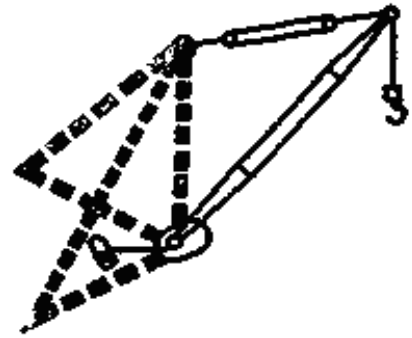
(E) Derrick crane (mast crane)

18. Кран мачтовый вантовый Кран мачтовый с закреплением верха мачты посредством канатных оттяжек-вантов



(E) Guy-derrick crane
 (F) Grue-derrick a haubans
 19. Кран мачтовый жестконогий

Кран мачтовый с закреплением верха мачты посредством жестких тяг



(E) Rigid-braced derrick crane

(F) Grue-derrick a rigide

20. Кран консольный

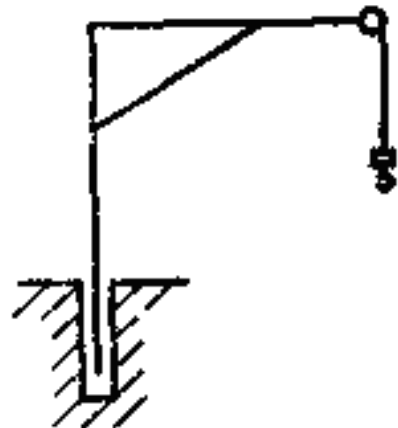
Кран стрелового типа, грузозахватный орган которого подвешен к жестко закрепленной консоли (стреле) или тележке, перемещающейся по консоли (стреле)

(E) Cantilever crane

(F) Grue a potence

21. Кран консольный на колонне

Кран консольный, вращающийся на колонне, основание которой прикреплено к фундаменту, либо прикрепленный к колонне, которая может вращаться в подпятнике, размещенном в фундаменте

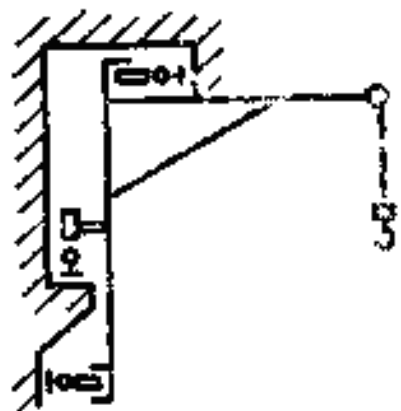


(E) Pillar jib crane

(F) Grue a fut (potence sur colonne)

22. Кран настенный

Кран консольный стационарный, прикрепленный к стене либо перемещающийся по надземному крановому пути, закрепленному на стене или несущей конструкции



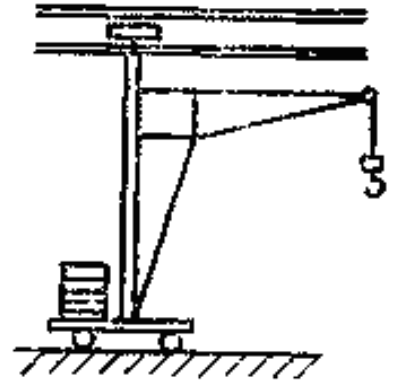
(E) Wall crane

(F) Grue murale

23. Кран велосипедный

Кран консольный,

перемещающийся по наземному однорельсовому пути и удерживаемый верхней направляющей



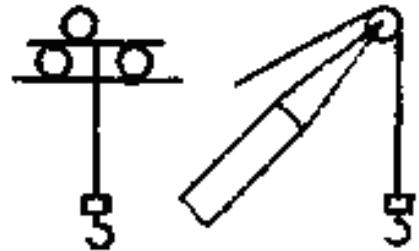
(E) Walking crane

(F) Grue velocipede

Классификация кранов по виду грузозахватного органа

24. Кран крюковой

Кран с грузозахватным органом в виде крюка

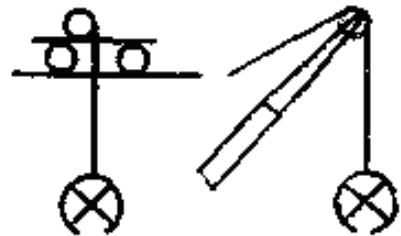


(E) Hook crane

(F) Appareil de levage a crochet

25. Кран грейферный

Кран, оборудованный грузозахватным органом в виде грейфера

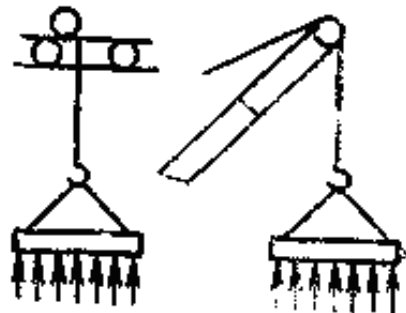


(E) Grabbing crane

(F) Appareil de levage a benne preneuse

26. Кран магнитный

Кран, оборудованный грузозахватным органом в виде электромагнита



(E) Magnet crane

(F) Appareil de levage a electroporteur

27. Кран мультимагнитный

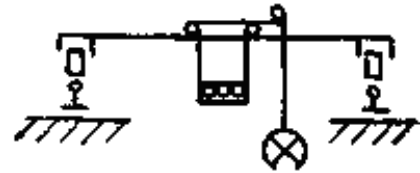
Кран мостового типа, оборудованный

грузозахватным органом в виде электромагнита и приспособлением для перемещения мульд



(E) Box-handling crane with magnet
(F) Pont roulant electroporteur pour auges a mitrailles (pont roulant a auges et a electroporteur)

28. Кран мульдогрейферный Кран мостового типа, оборудованный грузозахватным органом в виде грейфера и приспособлением для перемещения мульд



(E) Box-handling crane with grab
(F) Pont roulant a benne preneuse pour auges a mitrailles

29. Кран мульдозавалочный Кран мостового типа, оборудованный хоботом для захвата мульд



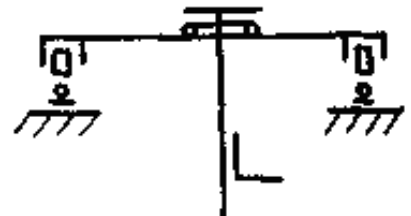
(E) Open-hearth furnace charging crane
(F) Pont roulant chargeur de four Martin (pont roulant chargeur de four)

30. Кран штыревой Кран мостового типа, оборудованный захватом для извлечения штырей из электролизеров



(E) Electrode-handling crane
(F) Pont roulant arrache-goujons

31. Кран-штабелер Кран мостового типа, оборудованный вертикальной колонной с устройством для штабелирования грузов

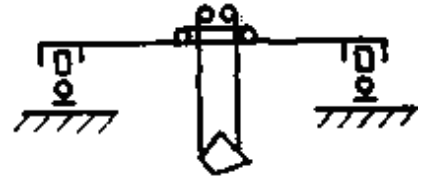


(E) Overhead travelling stacking crane

(F) Pont roulant gerbeur
32. Кран литейный Кран мостового типа, оборудованный механизмами подъема и опрокидывания литейного



ковша



(E) Ladle crane
(F) Pont roulant de coulée
33. Кран посадочный

Кран мостового типа, оборудованный вращающейся колонной с горизонтальными клещами в нижней ее части для захвата и посадки в печь заготовок



(E) Ingot charging crane

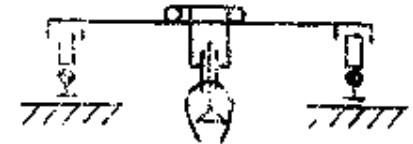
34. Кран ковочный

Кран мостового типа, оборудованный приспособлением для подъема, перемещения и поворота поковок



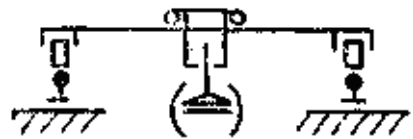
(E) Forge crane
(F) Pont roulant de forge
35. Кран для раздевания слитков (стрипперный)

Кран мостового типа, оборудованный устройством для выталкивания слитков из изложниц



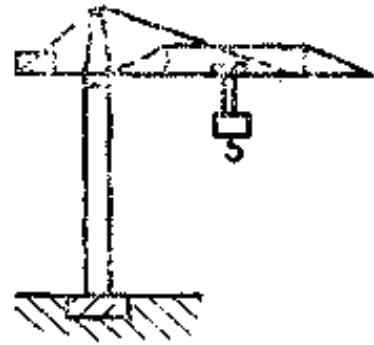
(E) Stripper crane
(F) Pont roulant demouleur (pont strippeur)
36. Кран колодцевый

Кран мостового типа, оборудованный клещевым захватом и предназначенный для обслуживания колодцевых печей



(E) Soaking pit crane
(F) Pont roulant de four pit
Классификация кранов по возможности перемещения
37. Кран стационарный

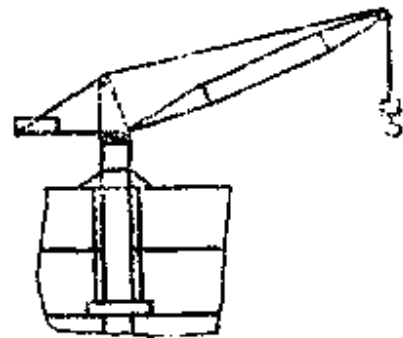
Кран, закрепленный на фундаменте или на другом неподвижном основании



(E) Fixed base crane
(F) Appareil de levage fixe
(stationnaire)

38. Кран самоподъемный

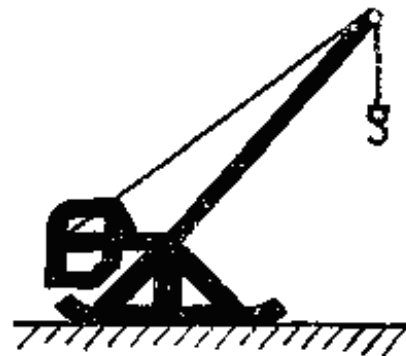
Кран,
установленный
на
конструкциях
возводимого
сооружения и
перемещающий
ся вверх при
помощи собственных
механизмов по мере
возведения сооружения



(E) Climbing crane
(F) Appareil de levage a
autosurelevation

39. Кран переставной

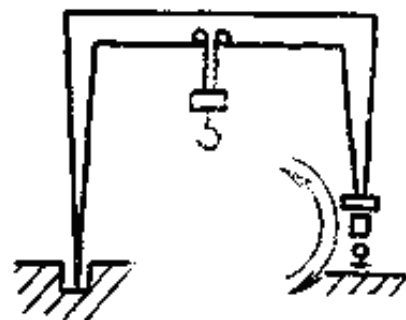
Кран, установленный на
основании и перемещаемый
с места на место вручную
или при помощи других
грузоподъемных средств



(E) Portable crane
(F) Appareil de levage
deplacable

40. Кран радиальный

Кран, имеющий
возможность перемещения
при работе относительно
одной стационарной опоры



(E) Radial crane

(F) Appareil de levage pivotant

41. Кран передвижной

Кран, имеющий возможность передвижения при работе -

(E) Travelling crane

(F) Appareil de levage mobile

42. Кран самоходный

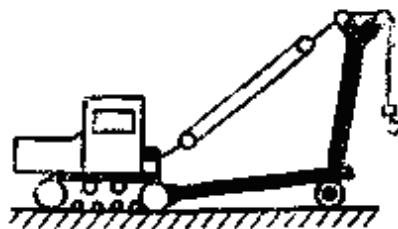
Кран передвижной, оборудованный механизмом для передвижения при работе и транспортировке -

(E) Self-propelled crane

(F) Grue automotrice

43. Кран прицепной

Кран передвижной, не оборудованный механизмом для передвижения и перемещаемый в прицепе за тягачом (буксиром)



(E) Trailer crane

(F) Grue remorquee

Классификация кранов по виду привода

44. Кран ручной

Кран с ручным приводом его рабочих механизмов

(E) Manual crane

(F) Appareil de levage a main

45. Кран электрический

Кран с электрическим приводом его рабочих механизмов -

(E) Electric crane

(F) Appareil de levage electrique

46. Кран гидравлический

Кран с гидравлическим приводом его рабочих механизмов -

(E) Hydraulic crane

(F) Appareil de levage hydraulique

Классификация кранов по степени поворота

47. Кран поворотный

Кран, имеющий возможность вращения (в плане) поворотной части вместе с грузом относительно опорной части крана -

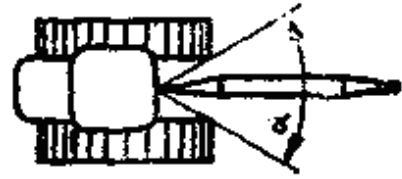
(E) Slewing crane

(F) Grue orientable

48. Кран неполноповоротный

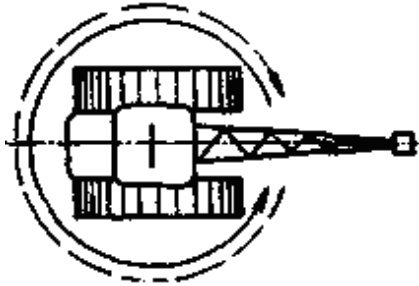
Кран поворотный, имеющий возможность вращения поворотной части от одного

крайнего положения до
другого на угол не менее
360°



(E) Limited slewing crane
(F) Grue a orientation limitee
49. Кран полноповоротный

Кран поворотный, имеющий
возможность вращения
поворотной части от одного
крайнего положения до
другого на угол более 360 °



(E) Full-circle slewing crane
(F) Grue a orientation totale
50. Кран неповоротный

Кран, не
имеющий
возможности
вращения
груза (в плане)
относительно опорной части



(E) Non-slewing crane

Классификация кранов по способу опирания
51. Кран опорный

(E) Supported crane
(F) Appareil de levage pose
52. Кран подвесной

(E) Underslung crane
(F) Appareil de levage suspendu
ПАРАМЕТРЫ
Нагрузки
53. Момент грузовой $M=L*Q$

(E) Load moment
(F) Moment de la charge par rapport a l'axe d'orientation

54. Момент грузовой опрокидывающий $M=A*Q$

(E) Load tipping moment

(F) Moment de basculement

55. Конструктивная масса G_k

(E) Design mass

(F) Masse nette

56. Общая масса G_o

(E) Total mass

(F) Masse totale

57. Давление колеса P

(E) Wheel load

(F) Charge sur un appui

Линейные параметры крана

58. Вылет L

(E) Radius

(F) Portee

59. Вылет от ребра опрокидывания A

(E) Outreach to tipping axis

(F) Portee a partir de l'axe de basculement

60. Вылет консоли I

(E) Outreach from rail

(F) Portee de bee

61. Подход C

(E) Hook approach

(F) Cote d'approche (appareil de type pont)

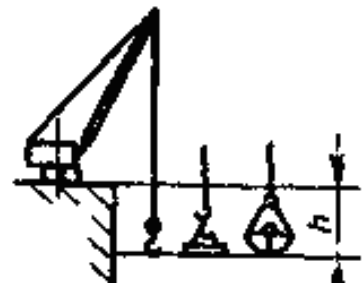
62. Габарит задний g

(E) Tail radius
(F) Zone de debatement arriere
63. Высота подъема H

(E) Load-lifting height
(F) Course de levage

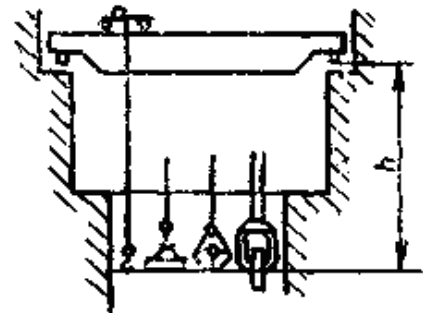
64. Глубина опускания h

Расстояние по вертикали от уровня стоянки крана до грузозахватного органа, находящегося в нижнем рабочем положении: для крюков и вилок - до их опорной поверхности;



(E) Load-lowering height
(F) Profondeur de descente

для прочих грузозахватных органов - до их нижней точки (в замкнутом положении) Для мостовых кранов глубина опускания принимается от уровня рельса. Глубина опускания определяется без нагрузки при установке крана на горизонтальной площадке



65. Диапазон подъема D

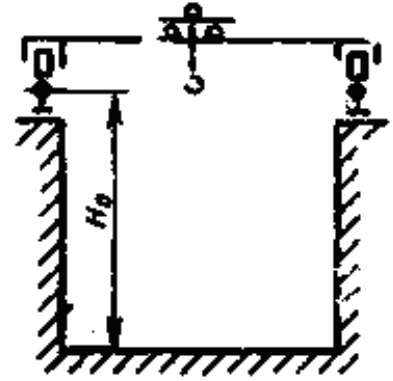
Расстояние по вертикали между верхним и нижним рабочими положениями грузозахватного органа



(E) Lifting range
(F) Amplitude de levage

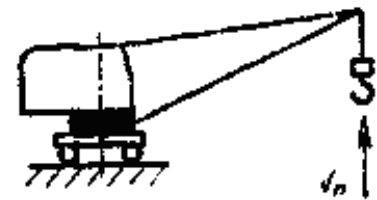
66. Высота подкранового пути

Расстояние по вертикали от уровня пола (земли) до уровня головок рельсов подкранового пути



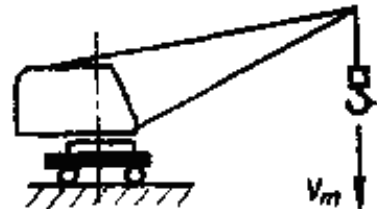
(E) Crane track height
 (F) Hauteur du chemin de roulement
 Скорости рабочих движений
 67. Скорость подъема (опускания) груза V_p

Скорость вертикального перемещения рабочего груза в установившемся режиме движения



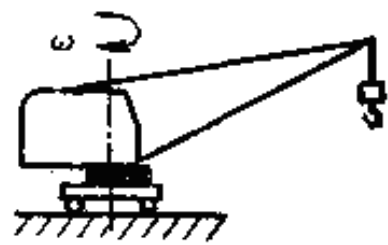
(E) Load-lifting (-lowering) speed
 (F) Vitesse de levage (de descente) de la charge
 68. Скорость посадки V_m

Наименьшая скорость опускания наибольшего рабочего груза при монтаже или укладке в установившемся режиме движения



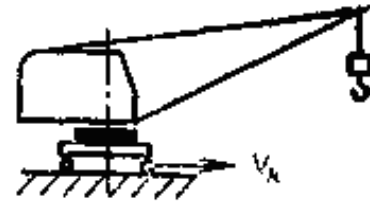
(E) Precision load-lowering speed
 (F) Vitesse de pose (de mise en place)
 69. Частота вращения ОМЕГА

Угловая скорость вращения поворотной части крана в установившемся режиме движения. Определяется при наибольшем вылете с рабочим грузом при установке крана на горизонтальной площадке и скорости ветра не более 3 м/с на высоте 10 м



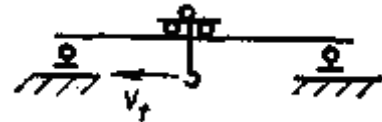
(E) Slewing speed d'orientation
 (F) Vitesse

70. Скорость передвижения крана в установившемся режиме движения. Определяется при передвижении крана по горизонтальному пути с рабочим грузом и при скорости ветра не более 3 м/с на высоте 10 м



(E) Travelling speed
(F) Vitesse de translation

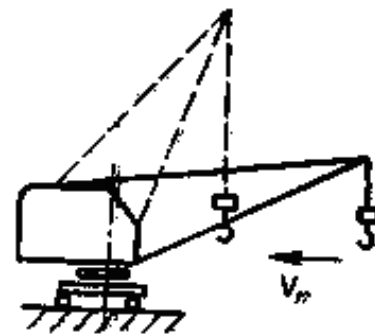
71. Скорость передвижения грузовой тележки в установившемся режиме движения. Определяется при движении тележки по горизонтальному пути с наибольшим рабочим грузом и при скорости ветра не более 3 м/с на высоте 10 м



(E) Crab traversing speed
(F) Vitesse de déplacement du chariot

72. Скорость изменения вылета V_r

Средняя скорость горизонтального перемещения рабочего груза в установившемся режиме движения. Определяется при изменении вылета от наибольшего до наименьшего при установке крана на горизонтальном пути и скорости ветра не более 3 м/с на высоте 10 м



(E) Derricking speed
(F) Vitesse de variation de la portée

73. Время изменения вылета t - Время, необходимое для изменения вылета от наибольшего до наименьшего. Определяется при изменении вылета под нагрузкой, равной грузоподъемности для

наибольшего вылета при
установке крана на
горизонтальном пути при
скорости ветра не более 3
м/с на высоте 10 м

(E) Derricking time

(F) Duree de relevage

74. Скорость транспорта V_o Наибольшая

скорость
передвижения
крана в
транспортном положении,
обеспечиваемая
собственным приводом



(E) Transport (road) speed

(E) Vitesse de route

75. Время рабочего цикла

Время, затрачиваемое на
осуществление одного
установленного рабочего
цикла

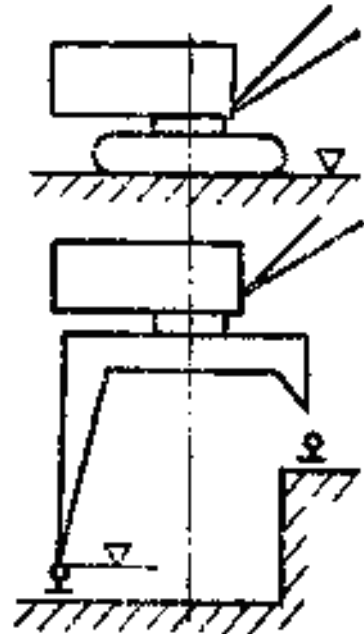
(E) Operation cycle time

(F) Duree d'un cycle de travail

Параметры, связанные с
подкрановыми путями

76. Уровень стоянки крана

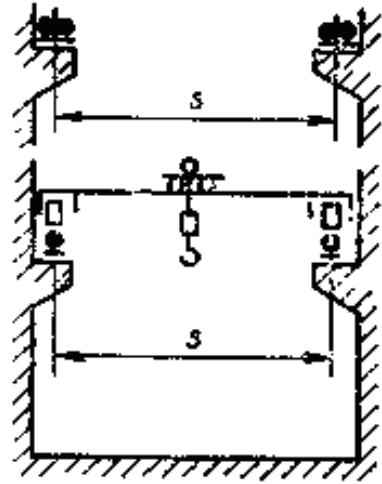
Горизонтальная
поверхность
основания или
поверхность головок
рельсов, на которую
опирается
неповоротная часть
крана. Для кранов, у
которых опоры
расположены на
разной высоте,
уровень стоянки крана
определяется по нижней
опоре крана



(E) Crane datum level

77. Пролет S

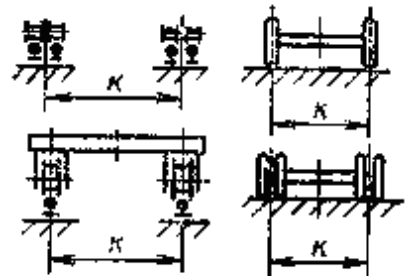
Расстояние крана по
горизонтالي между осями
рельсов подкранового пути
для кранов мостового типа



(E) Span
(F) Portee

78. Колея К:

Расстояние по горизонтали между осями рельсов или колес (гусениц) ходовой части крана. Расстояние между осями рельсов для передвижения тележки



а) для кранов стрелового типа

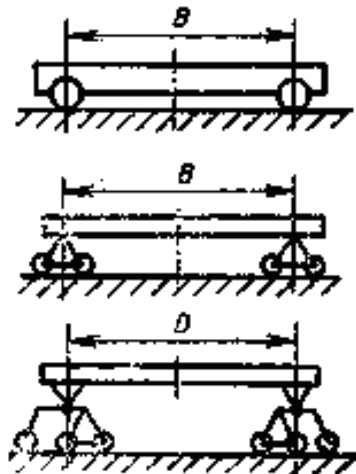
б) для грузовых тележек

(E) Track centres

(F) Voie

79. База В

Расстояние между осями опор крана, измеренное по его продольной оси



(E) Base

(F) Empattement

80. База выносных опор Во

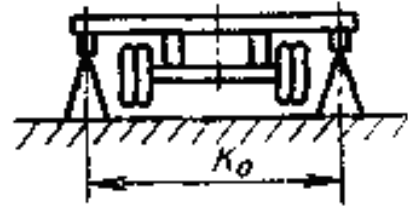
Расстояние между вертикальными осями выносных опор, измеренное по продольной оси крана



(E) Base on outriggers
(F) Empattement des verins de calage

81. Расстояние между выносными опорами K_o

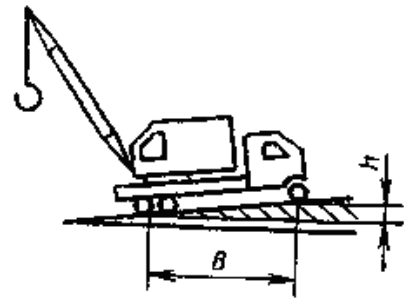
Расстояние между вертикальными осями выносных опор, измеренное поперек продольной оси крана



(E) Distance between outriggers
(F) Distance entre verins de calage

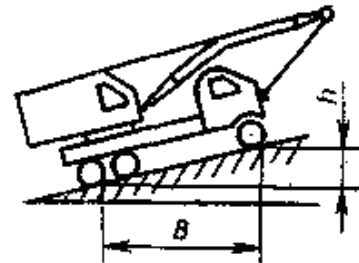
82. Уклон пути i

Уклон, на котором допускается работа крана, определяют отношением $i=h/V$ выраженным в процентах, соответствующим разности уровней двух точек пути, находящихся на расстоянии V , равном базе крана. Значение разности уровней измеряется при отсутствии нагрузки на данный участок пути



(E) Gradient
(F) Pente de la voie
83. Уклон преодолеваемый

Уклон пути $j=h/V$, выраженный в процентах, преодолеваемый краном с постоянной транспортной скоростью



(E) Gradeability
(F) Pente franchissable
84. Контур опорный

Контур, образуемый горизонтальными проекциями прямых линий,

соединяющих вертикальные
оси опорных элементов
крана (колес или выносных
опор)

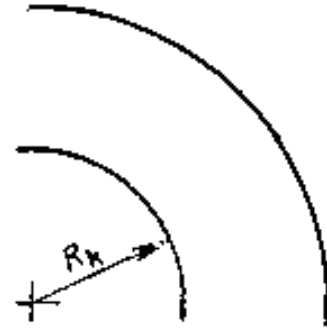


(E) Support contour

(F) Contour d'appui

85. Радиус закругления R_k

Наименьший радиус
закругления оси
внутреннего рельса на
криволинейном участке
пути

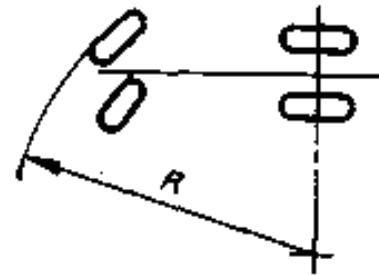


(E) Track curvature radius

(F) Rayon de courbure de la
voie

86. Наименьший радиус
поворота R

Радиус, окружности,
описываемый внешним
передним колесом крана
при изменении направления
движения



(E) Minimum turning radius

(F) Rayon minimal de
braquage

Параметры общего
характера

87. Режим работы

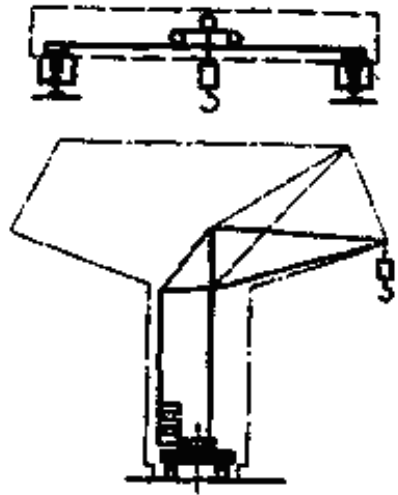
Характеристика крана,
учитывающая его
использование по
грузоподъемности и
времени, а также число
циклов работы

(E) Classification group

(F) Groupe de classification

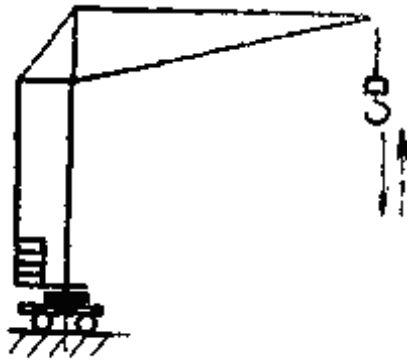
88. Габарит приближения

Пространство,
определяемое условиями
безопасности при работе
крана вблизи сооружений,
из пределов которого может
выходить лишь
грузозахватный орган при
выполнении рабочих
операций



(E) Crane clearance line
 (F) Gabarit d'approche
 Движения
 89. Подъем (опускание)
 груза

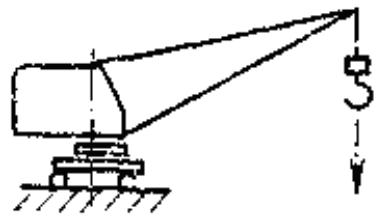
Вертикальное перемещение
 груза



(E) Lifting (lowering) of load

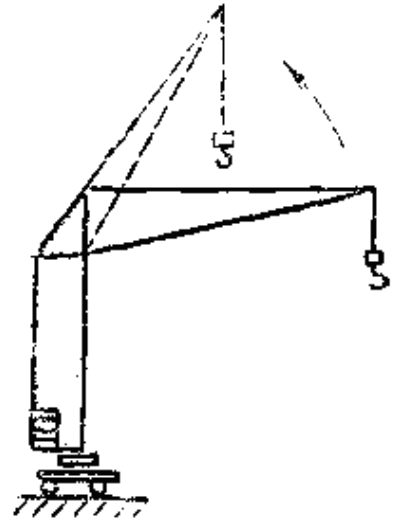
90. Плавная посадка груза

Опускание груза с
 наименьшей скоростью при
 его монтаже или укладке
 (см. также 68)



(E) Precision load-lowering
 (F) Levage (descente) de
 precision
 91. Подъем (опускание)
 стрелы

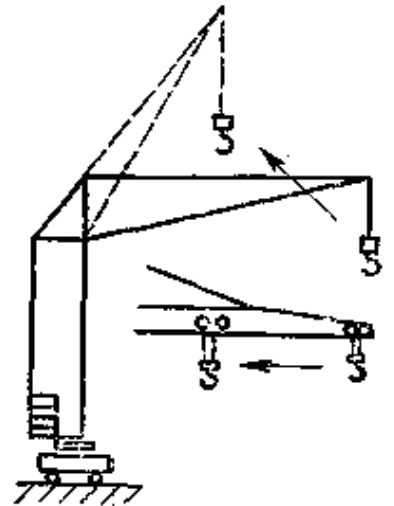
Угловое движение стрелы в
 вертикальной плоскости



(E) Derricking (luffing)
 (F) Relevage (descente) de la fleche

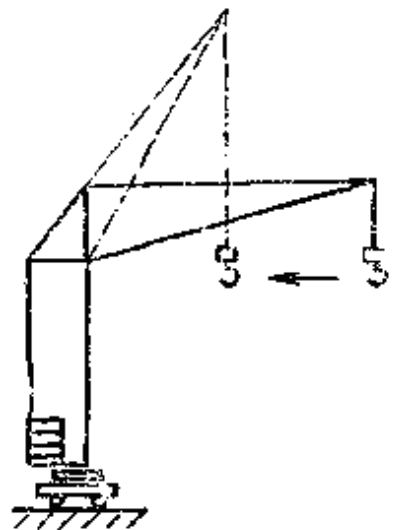
92. Изменение вылета

Перемещение грузозахватного органа путем подъема, опускания или передвижения стрелы, или путем передвижения грузовой тележки



(E) Change in radius
 (F) Variation de la portee
 93. Горизонтальный ход груза

Изменение вылета, осуществляемое подъемом стрелы, при котором груз автоматически перемещается по траектории, близкой к горизонтали

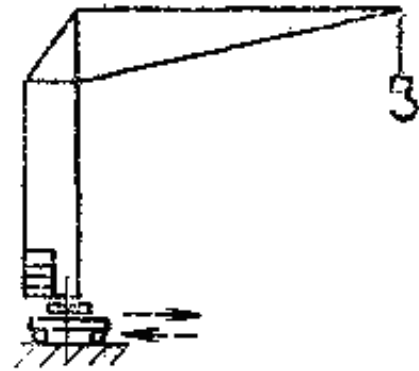


(E) Level luffing

(F) Displacement horizontal de la charge

94. Передвижение крана

Перемещение всего крана в рабочем положении

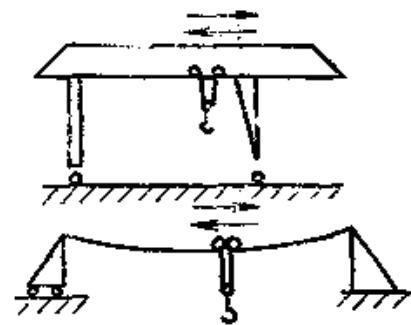


(E) Travelling

(F) Translation de l'appareil de levage

95. Передвижение (направление)

Перемещение грузовой тележки по мосту, несущему канату, стреле или консоли

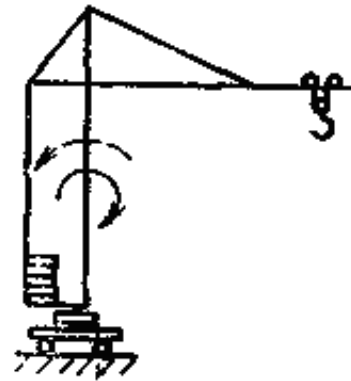


(E) Traversing (direction)

(F) Displacement (direction)

96. Поворот (вращение)

Угловое движение поворотной части крана мостового или стрелового типа в горизонтальной плоскости



(E) Slewing

(F) Orientation

Устойчивость крана

97. Устойчивость крана

Способность крана противодействовать опрокидывающим моментам

(E) Crane stability

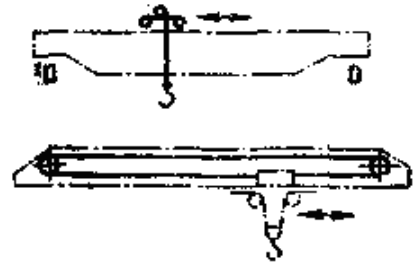
(F) Stabilité

98. Устойчивость грузовая

Способность крана противодействовать опрокидывающим моментам, создаваемым

	весом груза, силами инерции, ветровой нагрузкой рабочего состояния и другими факторами	
(E) Stability under working conditions (F) Stabilité en charge		
99. Устойчивость собственная	Способность крана противодействовать опрокидывающим моментам, создаваемым ветровой нагрузкой нерабочего состояния и другими факторами	-
(E) Stability under no-load condition (crane assembled) (F) Stabilité propre		
100. Испытания статические	Испытания крана путем статического приложения нагрузки к грузозахватному органу, на X % превышающей грузоподъемность крана	-
(E) Static tests (F) Essais statiques		
101. Испытания динамические	Испытания крана путем выполнения рабочих движений под нагрузкой, на Y % превышающей грузоподъемность крана	-
(E) Dynamic tests (F) Essais dynamiques		
Узлы		
102. Механизм подъема	Приводное устройство для подъема и опускания груза	
(E) Hoisting mechanism		
103. Механизм передвижения крана (E) Crane travel mechanism (F) Mecanisme de translation de l'appareil de levage	Приводное устройство для передвижения крана	-
104. Механизм передвижения тележки или тали	Приводное устройство для передвижения грузовой тележки или тали	



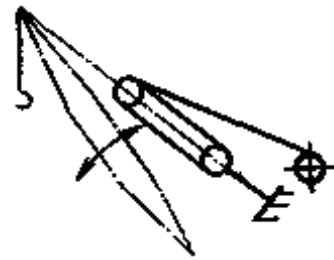


(E) Crab or hoist traverse mechanism

(F) Mecanisme de direction

105. Механизм изменения вылета

Приводное устройство для изменения вылета путем изменения угла наклона стрелы и (или) гуська



(E) Derricking mechanism

(F) Mecanisme de relevage

106. Механизм поворота

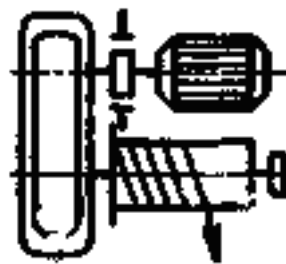
Приводное устройство для вращения поворотной части крана в горизонтальной плоскости

(E) Slewing mechanism

(F) Mecanisme d'orientation

107. Лебедка

Механизм, тяговое усилие которого передается посредством гибкого элемента (каната, цепи) от приводного барабана.



(E) Winch

(F) Treuil

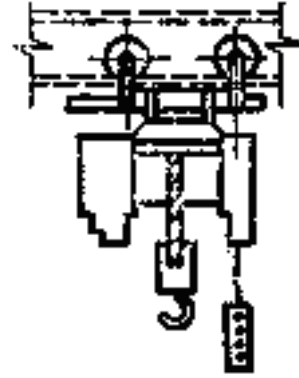
Типы лебедок: барабанная;



с канатоведущими шкивами;
шпилевая

108. Таль

Грузоподъемный механизм, смонтированный с приводом хода или без него в одном корпусе



(E) Hoist

(F) Palan

109. Ходовое устройство

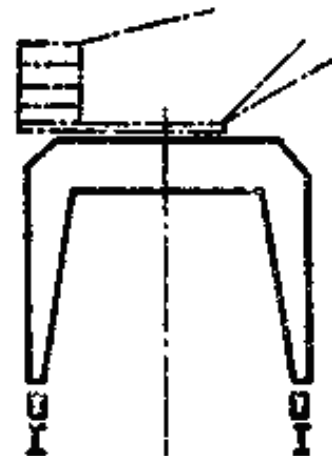
Основание крана для установки поворотной платформы или башни крана, включающее приводное устройство для передвижения крана

(E) Undercarriage

(F) Chassis de roulement

110. Портал

Конструкция, имеющая приподнятую ходовую раму, опирающуюся посредством стоек или непосредственно на крановый путь



(E) Portal

(F) Portique

111. Тележка ходовая балансирующая

Опорная конструкция, оборудованная колесами или катками, имеющая шарнирное соединение для равномерной передачи нагрузок на колеса или катки

(E) Bogie

(F) Bogie de roulement

112. Мост

Несущая конструкция кранов мостового типа, предназначенная для движения по ней грузовой тележки или конструкция между опорами козлового

(E) Bridge
(F) Ossature de pont
113. Тележка грузовая

или полукозлового крана

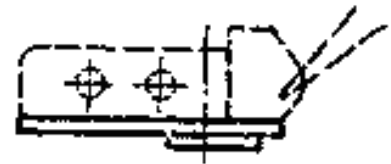
Конструкция,
предназначенная для
перемещения подвешенного
груза

(E) Crab (trolley)
(F) Chariot
114. Опорно-поворотный
круг

Узел для
передачи
нагрузок
(грузового
момента,
вертикальных и
горизонтальных сил)
от поворотной части крана
на неповоротную, он может
также включать зубчатый
венец для вращения крана

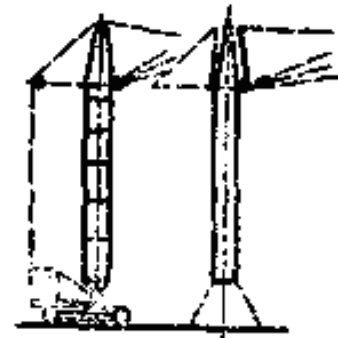
(E) Slewing ring
(F) Couronne d'orientation
115. Платформа поворотная

Поворотная конструкция
крана для размещения
механизмов и стрелы



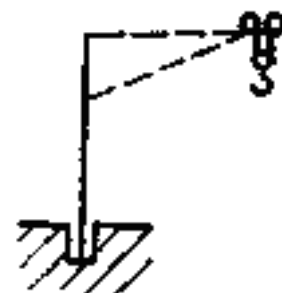
(E) Rotating platform
(F) Plate-forme tournante
116. Башня

Вертикальная конструкция
крана, поддерживающая
стрелу и (или) поворотную
платформу и
обеспечивающая
необходимую высоту
расположения опоры
стрелы



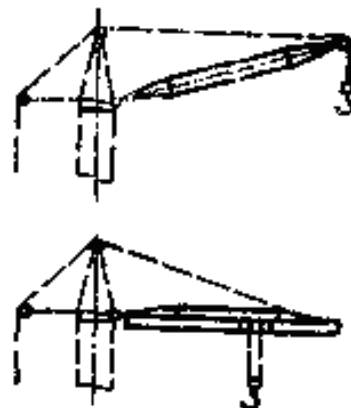
(E) Tower
(F) Tour (fut, mat)
117. Колонна

Вертикальная
конструкция,
поддерживающая
поворотную стрелу с
рабочим грузом и
обеспечивающая
необходимую высоту
подъема



(E) Pillar
(F) Fut
118 Стрела

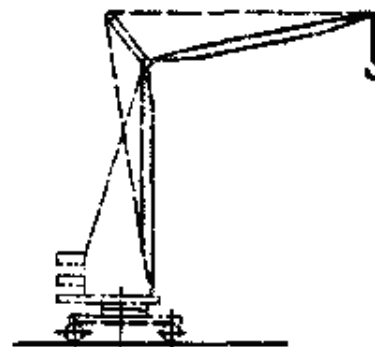
Конструкция крана, обеспечивающая необходимое значение вылета и (или) высоту подъема грузозахватного органа



(E) Jib (boom)

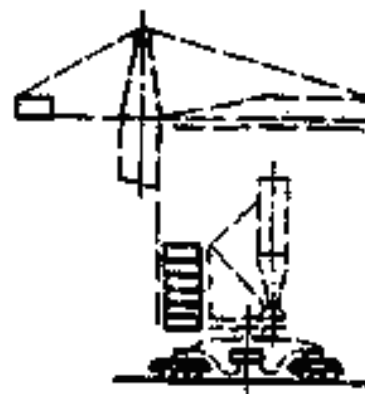
119. Оборудование башенно-стреловое

Сменное оборудование стрелового самоходного крана, состоящее из башни, стрелы с гуськом или без гуська и других необходимых устройств



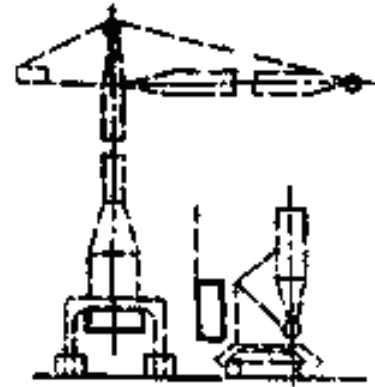
(E) Mast (tower) attachment
(F) Equipement en grue a tour
120. Противовес

Грузы, прикрепляемые к противовесной консоли или поворотной платформе для уравнивания рабочего груза и (или) отдельных частей крана во время работы



(E) Counterweight
(F) Contrepoids
121. Балласт

Груз, прикрепленный на ходовую раму или портал для обеспечения устойчивости крана



(E) Ballast
(F) Lest
122. Тормоз

Устройство для снижения скорости движения или для остановки и (или) удержания механизмов в неподвижном состоянии

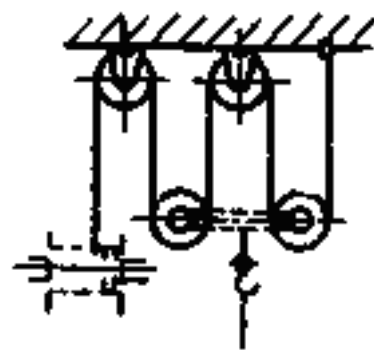
(E) Brake
(F) Frein
123. Блок (канатный)

Вращающийся элемент, с одним или несколькими ручьями для направления каната



(E) Sheave (pulley)
(F) Poulie
124. Полиспаст

Блочно-канатная система для изменения силы и скорости



(E) Reeving system
(F) Mouflage
125. Подвеска крюковая

Система блоков, размещенных на раме, снабженной крюком



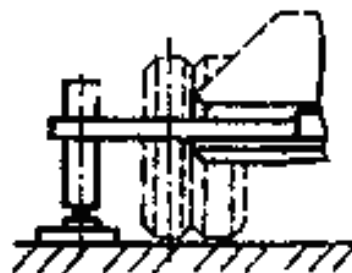
(E) Hook assembly
(F) Moufle a crochet

126. Орган грузозахватный Устройство (крюк, грейфер, электромагнит, вилы и др.) для подвешивания, захватывания или подхватывания груза



(E) Load-handling device
(F) Organe de prehension

127. Опора вынос чая Устройство, предназначенное для увеличения опорного контура крана в рабочем состоянии



(E) Outrigger

АЛФАВИТНЫЙ УКАЗАТЕЛЬ ТЕРМИНОВ НА РУССКОМ ЯЗЫКЕ

Таблица 2

Термин	№ термина
База	79
База выносных опор	80
Балласт	121
Башня	116
Блок (канатный)	123
Время изменения вылета	73
Время рабочего цикла	75
Вылет	58
Вылет консоли	60
Вылет от ребра опрокидывания	59
Высота подкранового пути	66
Высота подъема	63
Габарит задний	62
Габарит приближения	88
Глубина опускания	64
Давление колеса	57
Диапазон подъема	65
Изменение вылета	92
Испытания динамические	101
Испытания статические	100
Колея	78
Колонна	117
Контур опорный	84
Кран башенный	13
Кран велосипедный	23

Кран гидравлический	46
Кран грейферный	25
Кран грузоподъемный	1
Кран железнодорожный	14
Кран кабельного типа	6
Кран кабельный,	7
Кран кабельный мостовой	8
Кран ковочный	34
Кран козловой	4
Кран колодцевый	36
Кран консольный	20
Кран консольный на колонне	21
Кран крюковой	24
Кран литейный	32
Кран магнитный	26
Кран мачтовый	17
Кран мачтовый вантовый	18
Кран мачтовый жестконогий	19
Кран мостового типа	2
Кран мостовой	3
Кран мультгрейферный	28
Кран мультдозавалочный	29
Кран мультдомагнитный	27
Кран настенный	22
Кран неповоротный	50
Кран неполноповоротный	48
Кран опорный	51
Кран передвижной	41
Кран переставной	39
Кран плавучий	15
Кран поворотный	47
Кран подвесной	52
Кран полноповоротный	49
Кран полукозловой	5
Кран полупортальный	11
Кран портальный	10
Кран посадочный	33
Кран прицепной	43
Кран для раздевания слитков	35
Кран радиальный	40
Кран ручной	44
Кран самоподъемный	38
Кран самоходный	42
Кран стационарный	37
Кран стрелового типа	9
Кран стреловой самоходный	12
Кран стреловой судовой	16
Кран стрипперный	35
Кран-штабелер	31
Кран штыревой	30
Кран электрический	45
Круг опорно-поворотный	114
Лебедка	107
Масса конструктивная	55

Масса общая	56
Механизм изменения вылета	105
Механизм передвижения крана	103
Механизм передвижения тележки или тали	104
Механизм поворота	106
Механизм подъема	102
Момент грузовой	53
Момент грузовой опрокидывающий	54
Мост	112
Оборудование башенно-стреловое	119
Опора выносная	127
Орган грузозахватный	126
Передвижение (направление)	95
Передвижение крана	94
Платформа поворотная	115
Поворот (вращение)	96
Подвеска крюковая	125
Подход	61
Подъем (опускание) груза	89
Подъем (опускание) стрелы	91
Полиспастр	124
Портал	110
Посадка груза плавная	90
Пролет	77
Противовес	120
Радиус закругления	85
Радиус поворота наименьший	86
Расстояние между выносными опорами	81
Режим работы	87
Скорость изменения вылета	72
Скорость передвижения	70
Скорость передвижения тележки	71
Скорость подъема (опускания) груза	67
Скорость посадки	68
Скорость транспорта	74
Стрела	118
Таль	108
Тележка грузовая	113
Тележка ходовая балансирная	111
Тормоз	122
Уклон преодолеваемый	83
Уклон пути	82
Уровень стоянки крана	76
Устойчивость грузовая	98
Устойчивость крана	97
Устойчивость собственная	99
Устройство ходовое	109
Ход груза горизонтальный	93

Таблица 3

Термин	№ термина
Ballast	121
Base	79
Base on outriggers	80
Bogie	111
Boom	118
Box-handling crane with grab	28
Box-handling crane with magnet	27
Brake	122
Bridge	112
Cable crane	7
Cable type crane	6
Cantilever crane	20
Change in radius	92
Classification group	87
Clearance line, crane	88
Climbing crane	38
Counterweight	120
Crab or hoist traverse mechanism	104
Crab traversing speed	71
Crab (trolley)	113
Crane, box-handling, with grab	28
Crane, box-handling, with magnet	27
Crane, cable	7
Crane, cable type	6
Crane, cantilever	20
Crane clearance line	88
Crane, climbing	38
Crane datum level	76
Crane, deck	16
Crane, derrick	17
Crane, electric	45
Crane, electrode-handling	30
Crane,, fixed base	37
Crane, floating	15
Crane, forge	34
Crane, full-circle slewing	49
Crane, grabbing	25
Crane, guy-derrick	18
Crane, hook	24
Crane, hydraulic	46
Crane, ingot charging	33
Crane, jib type	9
Crane, ladle	32
Crane, limited slewing	48
Crane, magnet	26
Crane, manual	44
Crane, mast	17
Crane, mobile	12
Crane, non-slewing	50
Crane, open-hearth furnace charging	29
Crane, overhead travelling	3

Crane, overhead travelling stacking	31
Crane, overhead type	2
Crane, pillar jib	21
Crane, portable	39
Crane, portal bridge	4
Crane, portal cable	8
Crane, portal slewing	10
Crane, radial	40
Crane, railway	14
Crane, rigid-braced derrick	19
Crane, self-propelled	42
Crane, semi-portal bridge	5
Crane, semi-portal slewing	11
Crane, slewing	47
Crane, soaking pit	38
Crane stability	97
Crane, stripper	35
Crane, supported	51
Crane, tower	13
Crane track height	6
Crane, trailer	43
Crane travel mechanism	103
Crane, travelling	41
Crane, underslung	52
Crane, walking	23
Crane, wall	22
Datum level, crane	76
Deck crane	16
Derrick crane (mast crane)	17
Derricking	91
Derricking mechanism	105
Derricking speed	72
Derricking time	73
Design mass	55
Distance between outriggers	81
Dynamic tests	101
Electric crane	45
Electro-handling crane	30
Fixed-base crane	37
Floating crane	15
Forge crane	34
Full-circle slewing crane	49
Grab, box-handling crane with	28
Grabbing crane	25
Gradeability	83
Gradient	82
Guy-derrick crane	18
Height, crane track	66
Height, load-lifting	63
Height, load-lowering	64
Hoist	108
Hoisting mechanism	102
Hoist traverse mechanism, crab or	104
Hook approach	61

Hook assembly	125
Hook crane	24
Hydraulic crane	46
Ingot charging crane	33
Jib	118
Jib type crane	9
Ladle crane	32
Level luffing	93
Lifting of load	89
Lifting range	65
Limited slewing crane	48
Load-handling device	126
Load, lifting of	89
Load-lifting height	63
Load-lifting speed	67
Load, lowering of	89
Load-lowering height	64
Load-lowering, precision	90
Load-lowering speed	67
Load-lowering speed, precision	68
Load moment	53
Load tipping moment	54
Load, wheel	57
Lowering of load	89
Luffing	91
Luffing, level	93
Magnet, box-handling crane with	27
Magnet crane	26
Manual crane	44
Mass, design	55
Mass, total	56
Mast attachment	119
Mast crane	17
Mechanism, crab or hoist traverse	104
Mechanism, crane travel	103
Mechanism, derricking	105
Mechanism, hoisting	102
Mechanism, slewing	106
Minimum turning radius	86
Mobile crane	12
Moment, load	53
Moment, load tipping	54
Non-slewing crane	50
Open-hearth furnace charging crane	29
Operation cycle time	75
Outreach from rail	60
Outreach to tipping axis	59
Outrigger	127
Outriggers, base on	80
Outriggers, distance between	81
Overhead travelling crane	3
Overhead travelling stacking crane	31
Overhead type crane	2
Pillar	117

Pillar jib crane	21
Platform, rotating	115
Portable crane	39
Portal	110
Portal bridge crane	4
Portal cable crane	8
Portal slewing crane	10
Precision load-lowering	90
Precision load-lowering speed	68
Pulley	123
Radial crane	40
Radius	58
Radius, change in	92
Radius, minimum turning	86
Radius, tail	62
Radius, track curvature	85
Rail, outreach from	60
Railway crane	14
Reeving system	124
Rigid-braced derrick crane	19
Road speed	74
Rotating platform	115
Self-propelled crane	42
Semi-portal bridge crane	5
Semi-portal slewing crane	11
Sheave	123
Slewing	96
Slewing crane	47
Slewing mechanism	106
Slewing ring	114
Slewing speed	69
Soaking pit crane	36
Span	77
Speed, crab traversing	71
Speed, derricking	72
Speed, load-lifting	67
Speed, load-lowering	67
Speed, precision load-lowering	68
Speed, road	74
Speed, slewing	69
Speed, transport	74
Speed, travelling	70
Stability	97
Stability under no-load condition (crane assembled)	99
Stability under workind conditions	98
Stacking crane, overhead travelling	31
Static tests	100
Stripper crane	35
Support contour	84
Supported crane	51
Tail radius	62
Tests, dynamic	101
Tests, static	100

Time, derricking	73
Time, operation cycle	75
Tipping axis, outreach to	59
Total mass	56
Tower	116
Tower attachment	119
Tower crane	13
Track centres	78
Track curvature radius	85
Trailer crane	43
Transport speed (road)	74
Travelling	94
Travelling crane	41
Travelling speed	70
Traversing (direction)	95
Trolley	113
Undercarriage	109
Underslung crane	52
Walking crane	23
Wall crane	22
Wheel load	57

[АЛФАВИТНЫЙ УКАЗАТЕЛЬ ТЕРМИНОВ НА ФРАНЦУЗСКОМ ЯЗЫКЕ](#)

Таблица 4

Термин	N термина
Amplitude de levage	65
Appareil de levage a autosurelevation	38
Appareil de levage a benne preneuse	25
Appareil de levage a crochet	24
Appareil de levage a electroporteur	26
Appareil de levage a main	44
Appareil de levage deplacable	39
Appareil de levage du type blondin	6
Appareil de levage du type grue	9
Appareil de levage du type pont	2
Appareil de levage electrique	45
Appareil de levage fixe (stationnaire)	37
Appareil de levage hydraulique	46
Appareil de levage mobile	41
Appareil de levage pivotant	40
Appareil de levage pose	51
Appareil de levage suspendu	52
Appareil de levage, translation de l'	93
Blondin	7
Blondin, appareil de levage du type	6
Bogie de roulement	111
Braquage, rayon minimal de	86
Charge sur un appui	57
Chariot	113
Chassis de roulement	109

Classification, groupe de	87
Contour d'appui	84
Contrepoids	120
Cote d'approche	61
Couronne d'orientation	114
Course de levage	63
Deplacement	95
Deplacement horizontal de la charge	93
Descente de la charge	89
Descente de la fleche	91
Descente de precision	90
Direction	95
Distance entre verins de calage	81
Duree de relevage	73
Duree d'un cycle de travail	75
Empattement	79
Empattement des verins de calage	80
Equipement en grue a tour	119
Essai dynamiques	101
Essais statiques	100
Fleche	118
Frein	122
Fut	116, 117
Gabarit d'approche	88
Groupe de classification	87
Grue a fut	21
Grue a orientation limitee	48
Grue a orientation totale	49
Grue a potence	20
Grue, appareil de levage du type	9
Grue a tour	13
Grue a tour, equipement en	119
Grue automotrice	42
Grue de bord	16
Grue-derrick	17
Grue-derrick a appui rigide	19
Grue-derrick a haubans	18
Grue flottante	15
Grue mobile	12
Grue murale	22
Grue non orientable	50
Grue orientable	47
Grue orientable sur portique	10
Grue orientable sur semi-portique	11
Grue remorquee	43
Grue sur voie ferree	14
Grue velocipede	23
Hauteur du chemin de roulement	66
Lest	121
Levage de la charge	89
Levage de precision	90
Levage, mecanisme de	102
Masse nette	55
Masse totale	56

Mat	116
Mat de charge	17
Mecanisme de direction	104
Mecanisme de levage	102
Mecanisme de relevage	105
Mecanisme de translation de l'appareil de levage	103
Mecanisme d'orientation	106
Moment de basculement	54
Moment de la charge par rapport a l'axe d'orientation	53
Mouflage	124
Moufle a crochet	125
Niveau d'appui d'un appareil de levage	76
Organe de prehension	126
Orientation	96
Ossature de pont	112
Palan	108
Pente de la voie	82
Pente franchissable	83
Plate-forme tournante	115
Pont, appareil de levage du type	2
Pont, ossature de	112
Pont portique	4
Pont portique a cable	8
Pont roulant	3
Pont roulant a auges et a electroporteur	27
Pont roulant a benne preneuse pour auges a mitrailles	28
Pont roulant arrache-goujons	30
Pont roulant chargeur de four Martin	29
Pont roulant chargeur de lingots	33
Pont roulant de coulee	30
Pont roulant de forge	34
Pont roulant de four pit	36
Pont roulant demouleur	35
Pont roulant electroporteur pour auges a mitrailles	27
Pont roulant gerbeur	31
Pont semi-portique	5
Pont strippeur	35
Portee	53, 77
Portee a partir de l'axe de basculement	59
Portee de bee	60
Portee, variation de la	93
Portique	110
Potence sur colonne	21
Poulie	123
Profondeur de descente	64
Rayon de courbure de la voie	85
Rayon minimal de braquage	86
Relevage de la fleche	91
Stabilite	97
Stabilite en charge	98

Stabilite propre	99
Stabilite, verin de	127
Tour	116
Translation de l'appareil de levage	94
Treuil	107
Variation de la portee	92
Verin de stabilite	127
Verins de calage, distanse entre	81
Verins de calage, empattement des	80
Vitesse de déplacement du chariot	71
Vitesse de descente de la charge	67
Vitesse de levage de la charge	67
Vitesse de mise en place	68
Vitesse de pose	68
Vitesse de route	74
Vitesse de translation	70
Vitesse d'orientation	69
Vitesse de variation de la portee	72
Voie	78
Voie, pente de la	82
Voie, rayon de courbre de la	85